

# ADL支援ソフト シリーズ

## バージョンアップ機能のご案内

### ◎最新の Windows8 に対応

- ・ADL支援ソフト／住環境アセスメント Ver. 3は、Windows8, 7, Vista, XPで動作します。
- ・ADL支援ソフト／高齢者建築 Ver. 6は、Windows8, 7, Vista, XPで動作します。

### ◎旧バージョンとの互換性

- ・旧バージョンで作成した図面データ、部品データはそのまま使用できます。
- ・旧バージョンの操作方法と設定環境を継承しています。

### ◎CADエンジン部開発言語 dotnet に移行

- ・プログラムメンテナンスにより、ADL支援ソフトを長期的にメンテナンスできます。

### ◎ADL 3D+の販売／開発終了

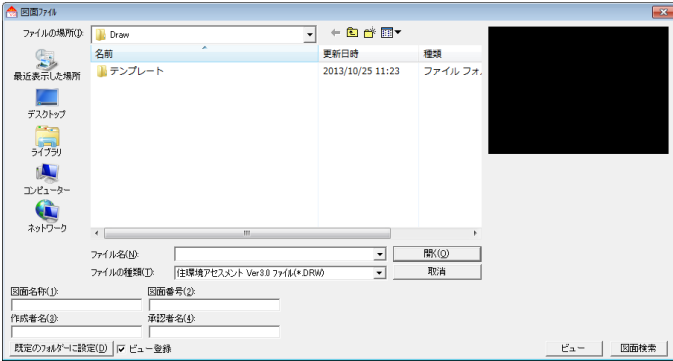
- ・ADL支援ソフト／高齢者建築のオプションソフトのADL 3D+は、今回のバージョン(Ver. 6)では動作しません。ADL 3D+を使用するお客様はVer. 5でご使用ください。
- ・ADL 3D+の販売／開発はVer. 5を以って終了いたしました。

# ADL支援ソフト／住環境アセスメント Ver. 3

## ◎ダイアログ機能拡張

### ファイルダイアログの拡張

- ・既に開いている図面を、開くか開かないかを選択できるようになりました。
- ・ファイル名を表示する欄が大きくなり、図面を選びやすくなります。

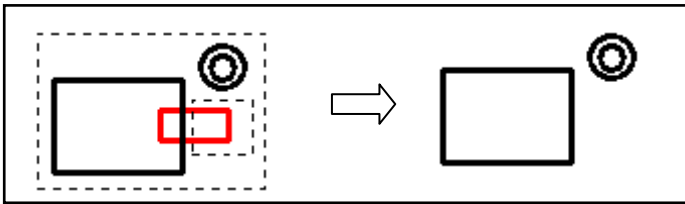


### ダイアログ機能の拡張

- ・各種設定ダイアログや常駐ダイアログの数値入力で、全角モードになっていても、自動的に半角入力できるようにしました。
- ・常駐ダイアログの大きさを小さくしました。操作画面を広く使えます。

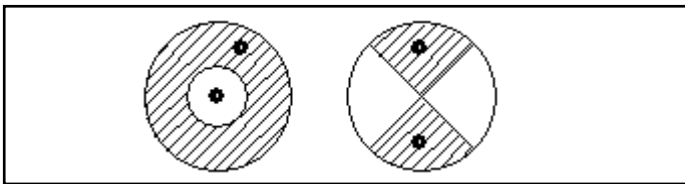
## ◎図形選択で領域追加／除外選択追加

- ・追加オンモードのとき、領域選択での図形追加／除外ができます。

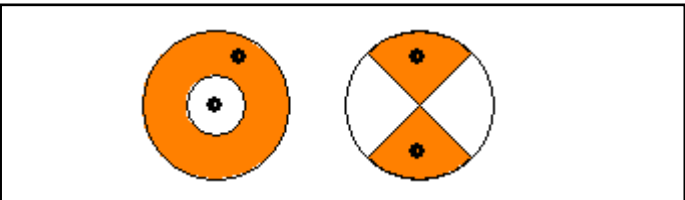


## ◎閉図形内自動認識機能追加

- ・クリックしたポイントから、閉図形内にハッチングします。
- ・ハッチング作成と中抜きが同時にできます。
- ・クリックしたポイントから、中抜き部分を反映して閉図形の面積を計測します。

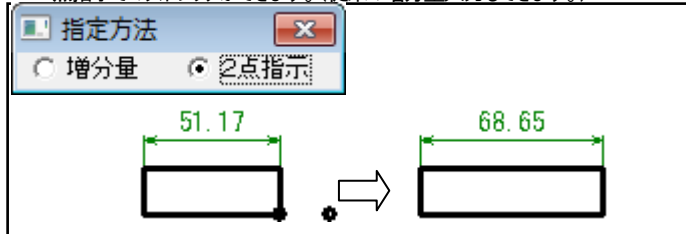


- ・クリックしたポイントから、閉図形内にペイントします。
- ・ペイント作成と画面背景色での中抜きが同時にできます。



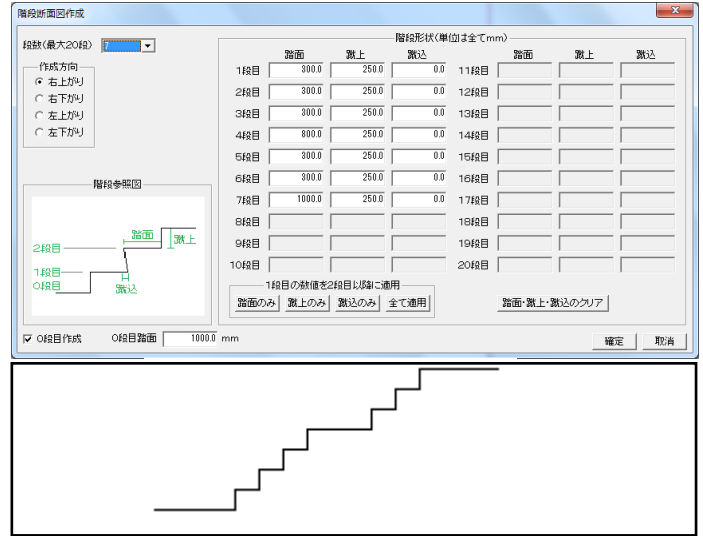
## ◎ストレッチ機能拡張

- ・2点指示でのストレッチができます。(従来の増分量入力もできます。)



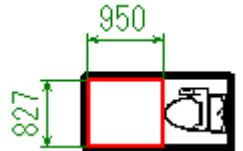
## ◎一括断面階段作成追加

- ・踏面、蹴上などを指定して断面階段を一括作成できます。



## ◎領域寸法記入追加

- ・指定した領域に寸法線を記入できます。

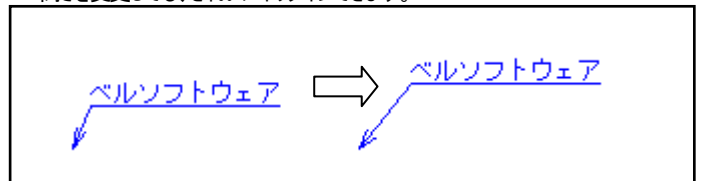


## ◎寸法値の編集機能拡張

- ・寸法値の前後に、前記号／後記号を設定できます。
- ・ストレッチしても、前記号／後記号に入れたゆや記号を維持します。

## ◎注記機能拡張

- ・注記と引出線の接点を保持して、引出線付き注記を伸縮できます。
- ・注記編集と注記属性変更で、ポップインができます。文字数が増減したときや文字高さを変更しても、きれいにポップインできます。



## ◎データ互換機能拡張

### 画像データインポートの拡張

- ・Windows のメモリ制限で読み込めなかった大容量画像を読み込めるように拡張しました。

## ◎ドラッグ機能の追加

- ・ドラッグ右回転、ドラッグ縮小機能を追加しました。回転しすぎたとき、拡大しすぎたときに戻すことができます。

## ◎複合図形の部分選択対応

- ・平行線、区間切り取り／分割コマンドなどで、部品／寸法線／注記引出線を選択対象図形にしました。

## ◎角度補正機能拡張

- ・角度補正の刻み角度が1度から設定できるようになりました。
- ・角度補正を設定した後、直角補正を割り込んでも、前に設定した角度補正の数値に戻るようにしました。

## ◎ステータス登録画層縮尺表示

- ・ステータスで登録画層を切り替えるとき、画層名称と画層縮尺率を表示します。