

ADL支援ソフト シリーズ

バージョンアップ機能のご案内

◎最新の Windows10に対応

- ・ADL支援ソフト／住環境アセスメントVer. 4は、Windows10／8.1／8／7で動作確認しています。
- ・ADL支援ソフト／高齢者建築Ver. 7は、Windows10／8.1／8／7で動作確認しています。
- ・Windows10 で使用する場合は住環境アセスメントVer. 4／高齢者建築Ver. 7でお願いします。

◎旧バージョンとの互換性

- ・旧バージョンで作成した図面データ、部品データはそのまま使用できます。
- ・旧バージョンの操作方法と設定環境を継承しています。

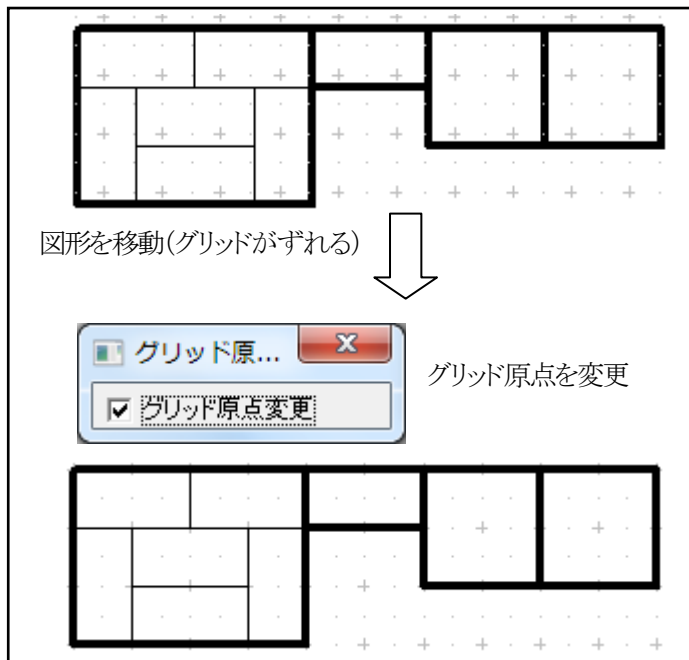
◎旧バージョンのサポート終了時期

- ・旧バージョンのサポートは住環境アセスメントVer. 4／高齢者建築Ver. 7出荷後 3 か月で終了します。

ADL支援ソフト／高齢者建築 Ver. 7

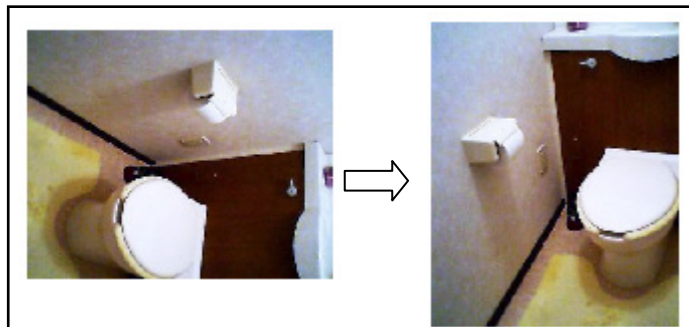
◎間取り作成の機能拡張

・間取り作成でグリッド原点を指定できます。



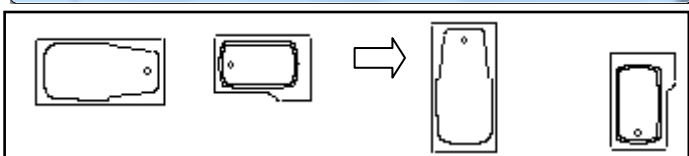
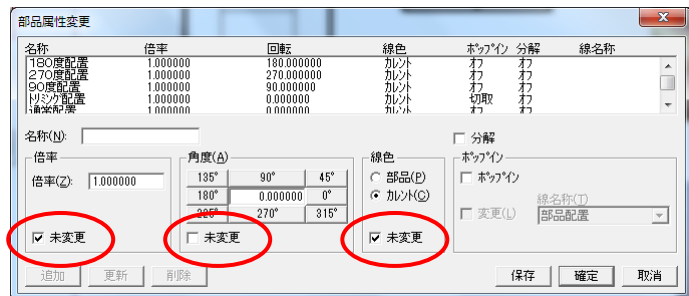
◎画像データ回転機能追加

・貼り付けた画像データを右90度、左90度、180度に回転できます。



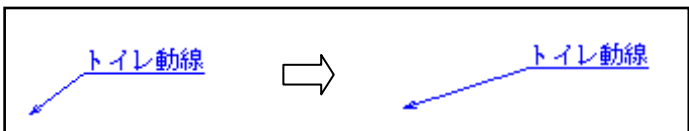
◎部品属性機能拡張

・配置した部品の倍率、回転、色に未変更を追加しました、



◎引出線付き注記伸縮機能拡張

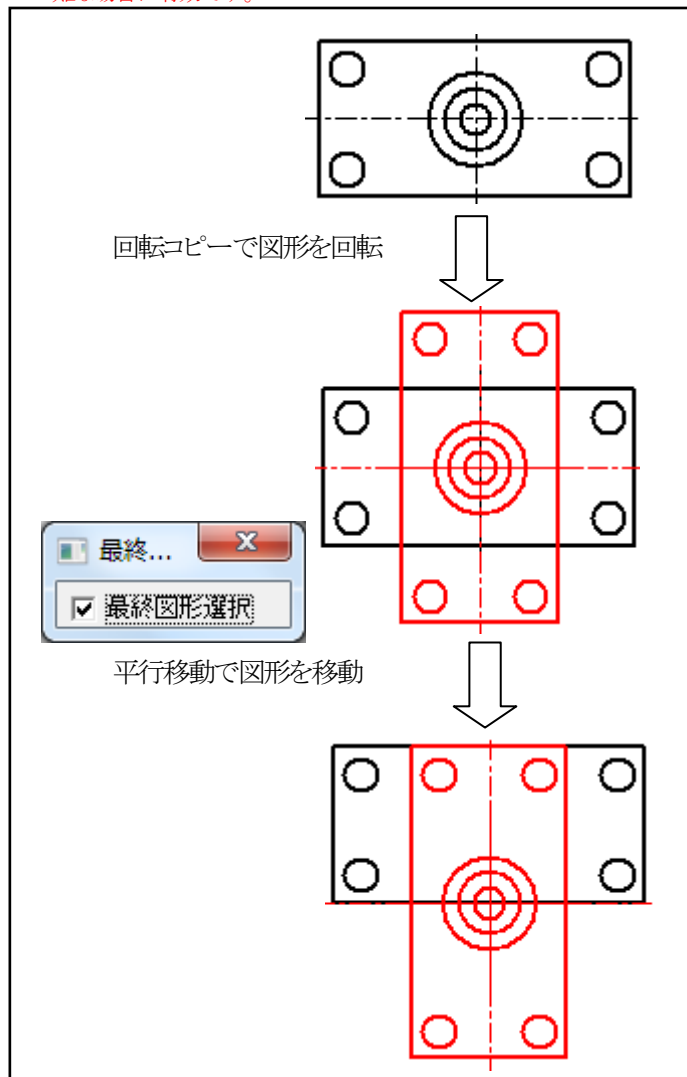
・注記を選択し伸縮するようにしました。



◎図形移動／コピーの機能拡張

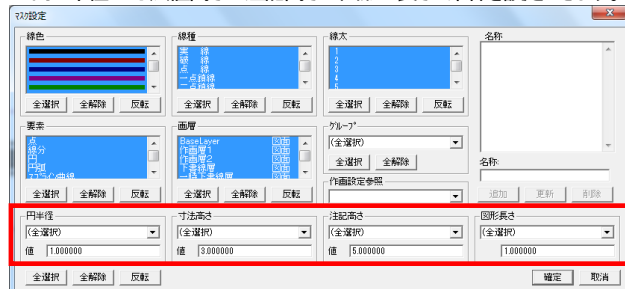
- ・平行移動／回転移動／反転移動／平行コピー／回転コピー／反転コピーで最後に移動／コピーした図形を選択対象にできます。
- ・最後に移動／コピーした図形を別のコマンドで移動／コピーできます。

移動／コピー先で複数の図形が重なる場合など図形選択が困難な場合に有効です。



◎マスク設定条件設定の機能拡張

・円の半径／寸法値高さ／注記高さ／図形の長さで条件を設定できます。



◎その他主な機能拡張

- ・ハッチング図形を作成後ハッチングパターン／倍率／角度を変更できます。
- ・計測で「m」／「m」を記入できます。
- ・要素解析で配置部品が部品色で配置されている場合「部品色」と表示します。

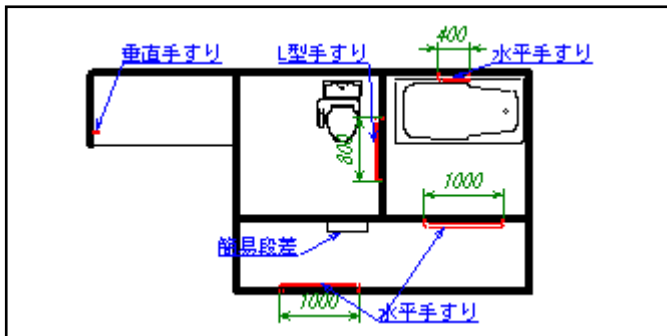
◎住宅改修材料自動集計機能追加

材料に集計属性を付加する機能追加

材料を集計するための属性を付加できます。

集計属性を付加した図形を自動集計機能追加

集計属性を付加した図形を囲むだけで自動集計し EXCEL データに取り込むことができます。



名称	内容仕様	数量	単位	単価	金額	対象部分	改修の種類	算出根拠
垂直手すり	木製φ38×500	1	個					
簡易段差		1	個					
L型手すり	木製φ38×800×800	1	個					
水平手すり	樹脂φ40×400	1	個					
水平手すり	木製φ40×1000	2	個					

付加した集計属性を変更する機能追加

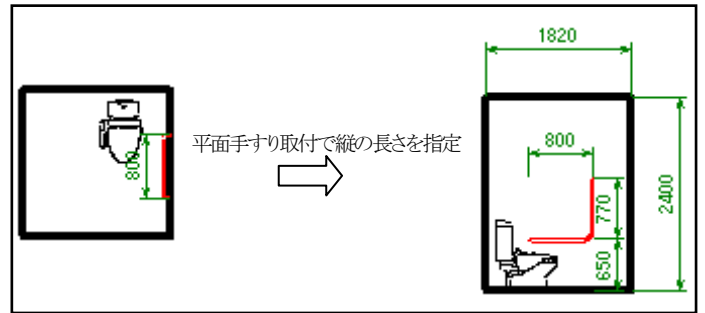
集計するための属性を変更できます。

◎平面手すり取付機能変更

・平面手すり取付で縦の長さ指定できます。

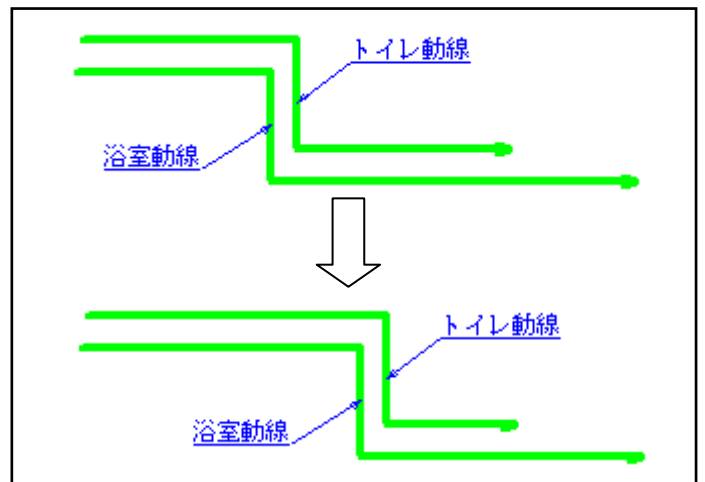
◎展開図の機能変更

・展開図で手すりの縦の長さを省略できます。



◎つながり図形構成点移動の機能変更

・動線などのつながる図形を串刺し選択でき選択図形を伸縮し線上の注記を同時に移動できます。



◎PDF図面サイズ一括エクスポート機能追加

・作成した図面ファイルの図面サイズでPDFファイルに一括エクスポートできます。

