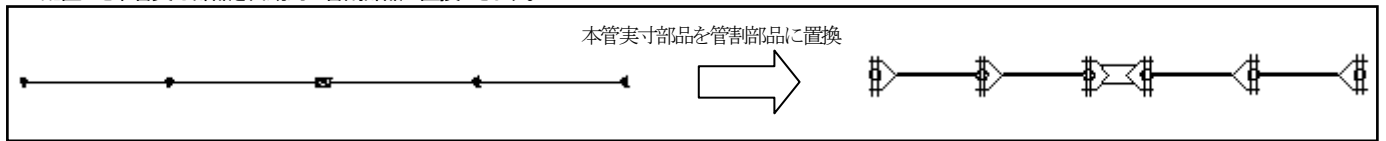


B.D.本管+ R13

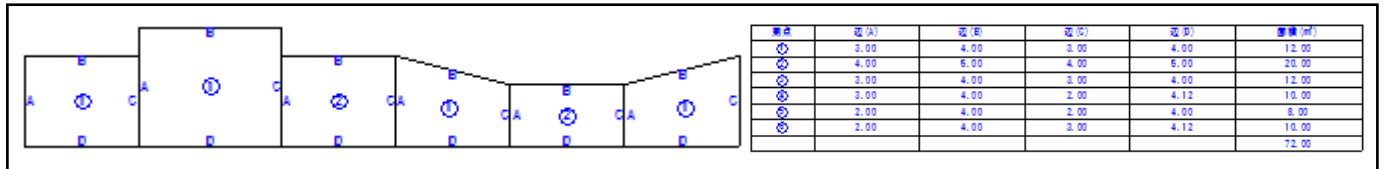
◎本管実寸部品の管割部品置換機能追加

・配置した本管実寸部品を自動的に管割部品に置換できます。



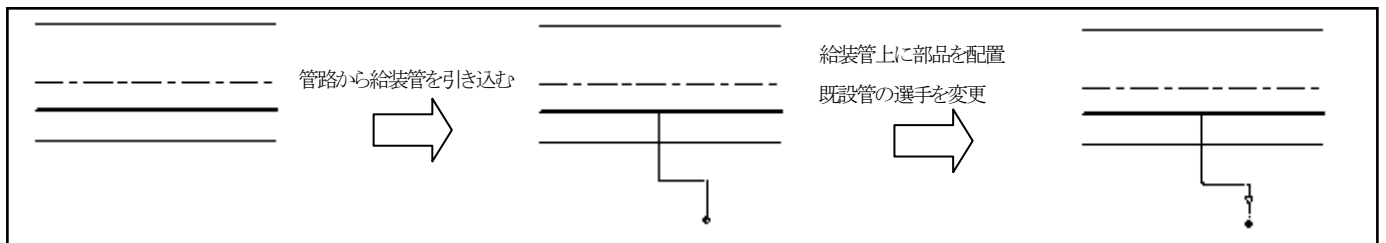
◎ヘロン面積表作成機能追加

・三角形／四角形／台形／直角三角形でヘロン面積表を作成できます。



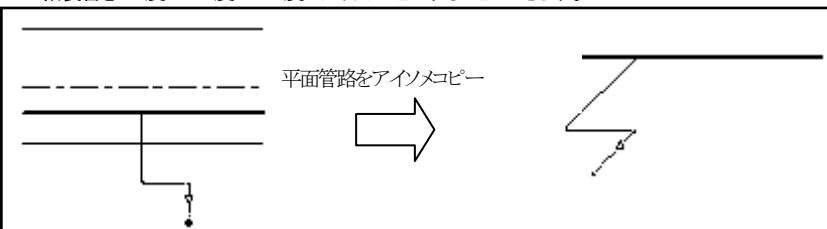
◎管路から給装管を引き込む機能追加

・管路から給装管を引き込むことができます。
・給装管上に部品を配置できます。
・既設管を分割し線種を変更できます。



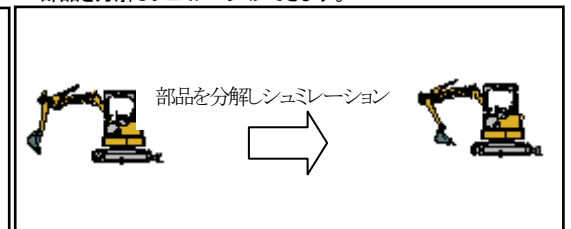
◎給装管をアイソメコピーする機能追加

・給装管を45度／30度／15度でアイソメコピーすることができます。



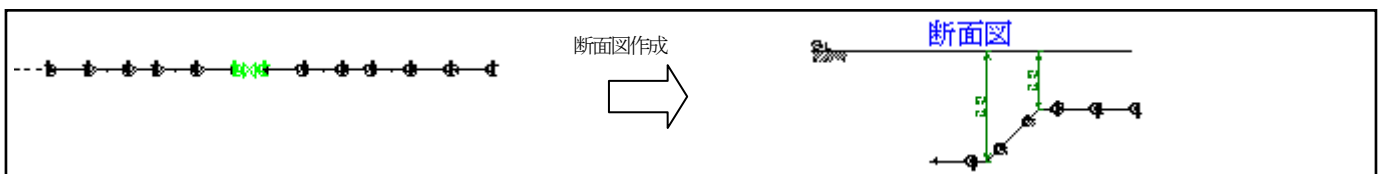
◎部品を分解しシュミレーションする機能追加

・部品を分解しシュミレーションできます。



◎断面管割図の機能追加

・断面管割図作成で仕切弁両受、継ぎ輪、三受十字管、二受十字管で終了できます。



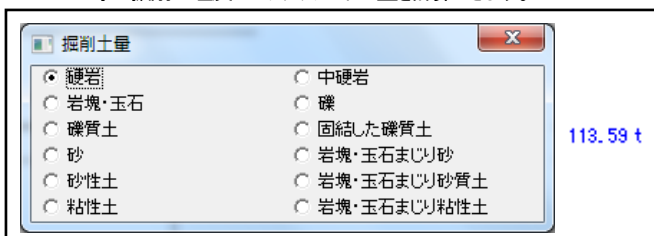
◎管割部品に引出注記記入機能追加

・管割部品に引出注記を記入できます。



◎土木計測機能追加

・管の体積を計測できます。
・土工事の掘削／埋戻し／アスファルト土量を計算できます。



◎その他主な機能拡張

・管割部品を配置するとき1/100を基準に配置できます。
・日報図面をダイアログで選択できます。
・管路の2点境界点に寸法を記入できます。
・方位記号をダイアログで指定できます。
・つながり図形コピー／つながり図形移動で最後に移動／コピーした図形を選択対象にできます。
・最後に移動／コピーした図形を別のコマンドで移動／コピーできます。
・選択した凡例表をCSV ファイルに出力できます。